

Návod pro Creasol Sender 1 až 4 kanálový vysílač

1) Označení vodičů

Antenna – nezapojuje se, slouží ke zvětšení dosahu (délka 17 cm pro frekvenci 433 MHz, 8 cm pro 868 MHz)

Supply – *Supply* – slouží pro napájení spínané tlačítkem

2) Napájecí napětí 5-36 Vdc nebo 7-27 Vac, nezáleží na polaritě.

Maximální odběr proudu 30 mA při 5 Vdc, 8 mA při 36 Vdc.

3) Použitelné módy

– basic mode:

funguje jako jednokanálový vysílač, každý pulz → 1. kanál

– pulsed mode:

funguje jako čtyřkanálový vysílač, tedy:

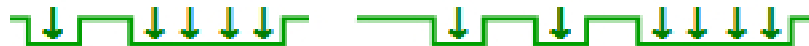
1 pulz → 1. kanál, 2 pulzy → 2. kanál atd.



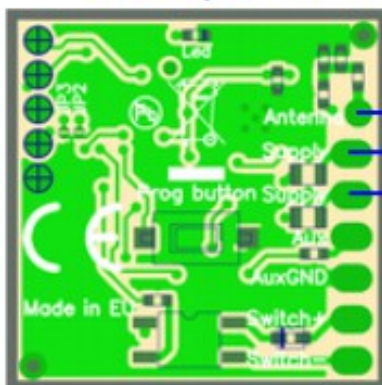
– car mode:

funguje jako čtyřkanálový vysílač, v autě se připojuje např. na pedál brzdy, případně dálkové světlo atd., aby nevysílal pořád je potřeba alespoň 2 pulzy, tedy:

2 pulzy → 1. kanál, 3 pulzy → 2. kanál, 4 pulzy → 3. kanál, 5 pulzů → 4 kanál



Example 1: 1 channel transmitter connected to a switch



Low power dissipation due to the switching power supply

Max current consumption:

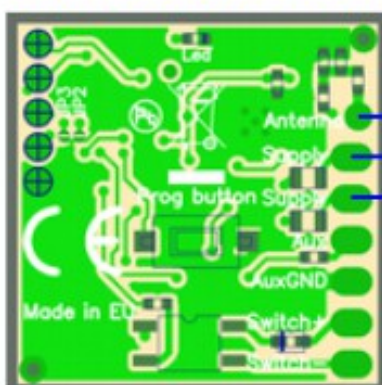
30mA @5Vdc, 8mA@36Vdc

Antenna wire

Pushbutton switch:
when pressed,
device is powered and starts transmitting



Example 2: 1÷4 ch. transmitter, connected to the brake pedal



Brake light

Brake light fuse

Antenna wire

Push, release, push and hold brake pedal to transmit code#1 to open the home gate

Push twice then push and hold to transmit code #2 to open the garage door, for example

Alternatively it's possible to connect the transmitter to high-beam headlights

Antenna wire should be 17cm long for 433MHz, 8cm long for 868 MHz

Fig.1

Supply wires should be connected to 5÷36Vdc or 7÷27Vac. Polarity is not important.

4) Konfigurace

Tovární nastavení je *basic mode* na frekvenci *433 MHz*.

- Pokud je potřeba konfigurovat konkrétní kanál, stiskněte krátce tlačítko Prog tolikrát, kolikátý kanál chcete nastavit (1x až 4x), 1 stisknutí nastavuje pouze 1. kanál, 2 stisknutí pouze 2. kanál atd., rozsvítí se LED. Pokud chcete konfigurovat celý vysílač najednou, tento krok přeskočte.
- Stiskněte tlačítko Prog tolikrát, kolikátý parametr chcete nastavit (např. 5x pro volbu frekvence viz tabulka níže), LED zabliká, jaká hodnota je aktuálně nastavena.
- Stiskněte tlačítko Prog tolikrát, kolikátá je Vámi požadovaná hodnota tohoto parametru. LED počtem bliknutí potvrdí zvolenou hodnotu.

Pokud se programování nepovede, LED dlouze zasvítí. Pokud modifikace není potřeba, počkejte 5 sekund na ukončení.

Parametr	Hodnota
5 = nastavení frekvence * nesmí se používat v EU	<u>2=433,92</u> , 3=868,3, 4=315*, 5=288*, 6=300*, 7=303*, 8=306*, 9=310*, 10=318*, 11=330*, 12=390*, 13=403,55*, 14=418* MHz
6 = délka kódu	1=vysílání kódu vypnuto, 2=hold-to-run(vysílá po dobu držení impulsu, max 20 sekund): 3=2 kódy, 4=4 kódy, 5=8 kódu, <u>6=16 kódu</u> , 7=32, 8=64, 9=128 kódu
7 = extra přerušení mezi vysíláním kódu	<u>1=extra přerušení vypnuto</u> , 2=krátké přerušení, 3=střední přerušení, 4=dlouhé přerušení
8 = výkon vysílače	1= 10μW, 2=100μW, <u>3=1mW</u> , 4=10mW
9 = mód	<u>1=basic mode</u> , 1 kanálový vysílač / duplikátor 2=pulsed mode, 4 kanálový vysílač / duplikátor, 1p=1ch 3=car mode, 4 kanálový vysílač / duplikátor, 2p=1ch
10 = inicializace kódu, reset zařízení	3=inicializace nového náhodného kódu pro zvolený kanál, 4=reset celého zařízení do továrního nastavení

5) Kopírování jiného ovladače

Stiskněte tlačítko Prog pro zvolení kanálu (1x až 4x), LED se pak rozsvítí. Stiskněte tlačítko Prog 2x pro zapnutí učícího režimu a do 10 sekund mu vyšlete signál z ovladače, který chcete zkopírovat. LED oznámí výsledek:

- 2 bliknutí značí zkopírování pevného kódu
- 4 bliknutí značí zkopírování plovoucího kódu (je třeba vyzkoušet, zda přijímač nekontroluje plovoucí část kódu)

6) Specifikace

Zařízení není určeno do exteriéru, chraňte jej před prachem, vlhkostí, dotykem s jiným elektrickým zařízením a kovovými předměty.