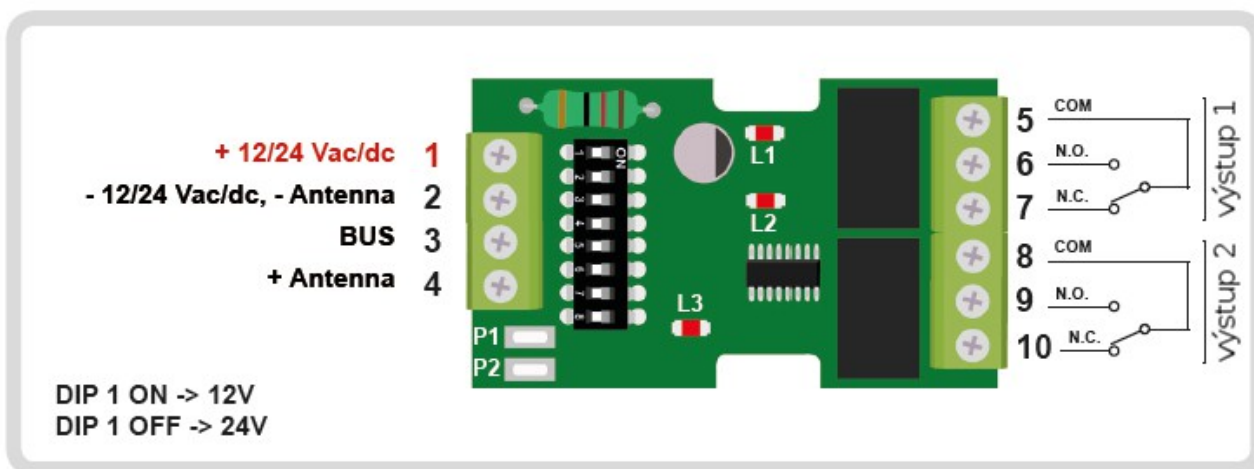


# RX2-LUCI



## Napájení (svorky č. 1 a 2):

Přijímač může být napájen 12/24 V ac/dc, v případě stejnosměrného napětí + na svorku č. 1. Pozor, pro napájení 12 V nastavte DIP 1 ON (nahoru), pro napájení 24 V nastavte DIP 1 OFF (dolů).

## Anténa (svorky č. 2 a 4):

Koaxiální kabel antény se zapojuje středem na svorku č. 4 a stíněním na svorku č. 2. V případě použití jako antény jen kousek vodiče zapojte 17 cm dlouhý kus CYKY do svorky č. 4.

## Výstupy (svorky č. 5 až 10):

**Výstup 1** má spínací kontakt NO na svorkách č. 5 a 6, rozpínací NC na svorkách č. 5 a 7.

**Výstup 2** má spínací kontakt NO na svorkách č. 8 a 9, rozpínací NC na svorkách č. 8 a 10.

Doporučuje se nepřipojovat vysoké napětí a ujistěte se, že proud nepřesáhne 5 A.

## Nastavení DIP přepínačů:

- |          |  |
|----------|--|
| DIP 1    | ON pro 12 V napájení, OFF pro 24 V napájení  |
| DIP 2 ON | Aktivuje kódování EB rolling code.   |
| DIP 3 ON | Aktivuje kódování HCS rolling code.  |
| DIP 4 ON | Zkrácení doby sepnutí výstupu z 0,8 s na 0,3 s.  |
| DIP 5 ON | Aktivuje funkci pro možnost ukládání ovladačů pouze stejného kódování jako prvního naučeného (jinak lze učít i různé typy ovladačů).   |
| DIP 6 ON | Umožňuje spuštění učícího režimu na výstupu 1 při používání HCS rolling code (DIP 3 ON) stisknutím tlačítek 1 a 2 na již naučeném ovladači. Při používání EB rolling code (DIP 2 ON) aktivuje možnost naučení ovladačů se stejným instalačním kódem. |
| DIP 7 ON | Deaktivuje možnost vypnutí výstupu s časovou funkcí (vypne se až po uběhnutí nastaveného času).  |
| DIP 8 ON | Aktivuje nastavování invertovaného kódu (z výroby kódování Manchester)   |

## Resetování zařízení:

### Před prvním použitím je potřeba provést RESET zařízení!

Tento postup smaže všechny naučené ovladače z paměti přijímače. Reset proveďte před prvním učením dálkového ovladače.

- 1) Výstupy musí být neaktivní (není sepnuté žádné relé).
- 2) Přijímač nesmí být v učícím režimu.
- 3) Stiskněte a držte jedno z tlačítek **P1** nebo **P2** na **10 sekund** (dokud se nerozsvítí všechny 3 LED – červená a obě zelené)
- 4) Jakmile červená LED zase bliká, reset je dokončen.

### Učení dálkových ovladačů:

- 1) Výstupy musí být neaktivní (není sepnuté žádné relé).
- 2) **Stiskněte na 1 sekundu** tlačítko přijímače **P1** nebo **P2** (pro výstup 1 nebo výstup 2)
- 3) Rozsvítí se Zelená LED zvoleného výstupu
- 4) Do 5 sekund stiskněte a podržte tlačítko dálkového ovladače, které chcete naučit. Zelená LED bliknutím potvrdí zápis kódu.

### Smazání jen jednoho ovladače / tlačítka:

(kromě EB rolling code)

- 1) Stiskněte a držte zároveň P1 a P2.
- 2) Podržte tlačítko ovladače, které chcete smazat.
- 3) Obě zelené LED potvrdí smazání kódu blikáním.
- 4) Pusťte všechna tlačítka.

## Funkce BISTABIL a TIMER

**BISTABIL (STEP BY STEP)** je funkce, kdy jedním stisknutím tlačítka ovladače přiřazený výstup sepnete a druhým stisknutím zase rozepnete (klasický monostabil sepne jen na krátký impuls nebo na dobu, po kterou držíte tlačítko ovladače).

**Výstup se přepíná krátkým stisknutím příslušného tlačítka P1 nebo P2 v době, kdy je daný výstup aktivní.**

**TIMER** je funkce, kdy daný výstup zůstane sepnutý na nastavenou dobu (max 512 sekund).

Při DIP 7 OFF výstup vypne po uplynutí nastaveného času nebo při dalším stisknutí dálkového ovladače.

Při DIP 7 ON výstup vypne jen uplynutím nastaveného času, na další stisknutí ovladače nereaguje.

**Výstup se přepne na TIMER dlouhým držením (alespoň 3 sekundy) příslušného tlačítka P1 nebo P2 v době, kdy je daný výstup aktivní. Jakmile Zelená LED bliká, načítá se čas. Pro ukončení učení času stiskněte dané tlačítko P1 nebo P2 ještě jednou krátce, tím je doba TIMERu nastavena.**

Napájení, 12-24 Vac, 12-30Vdc

Odběr proudu v klidovém stavu, 17 mA při 24 Vdc

Pracovní teplota, -20-+60 °C

Citlivost,  $\geq -106$ dBm

Frekvence, 433,92 MHz