

# Návod pro bezdrátovou klávesnici TAST-R

## Technické specifikace:

Baterie: 1 x CR2450 3V  
Počet kódů: až 12  
Uživatelé: 1 x správce, 11 x běžní uživatelé  
Frekvence: Multy AM/FM  
Typy kódů: pevné a plovoucí  
Pracovní teplota: -20°/+60°  
Rozměry: 98x73x43 mm



## Uživatelský návod:

MASTER PIN je jedinečné heslo správce, pomocí něhož je potřeba nastavit vysílané kódy a jednotlivá uživatelská hesla. **Z výroby je MASTER PIN nastaven na 1111. Po jeho změně si nový MASTER PIN pečlivě uschovejte!**

### Jak změnit MASTER PIN:

- 1) Zadejte aktuální MASTER PIN a poslední zadanou číslici držte alespoň 6 sekund, rozsvítí se červená a zelená LED a zazní zvukový signál.
- 2) Nyní stiskněte tlačítko "0", zelená začne blikat.
- 3) Zadejte nový MASTER PIN (4 až 8 znaků, lze použít čísla 0-9 i písmena A-B), zelená zůstane svítit, červená zhasne.
- 4) Zadejte nový MASTER PIN znovu pro potvrzení, při správném zadání červená svítí, zelená bliká rychle.

*Příklad: 1111 (poslední číslici držte alespoň 6 sekund)*  
*0*  
*4567*  
*4567*  
*Nový MASTER PIN je 4567*

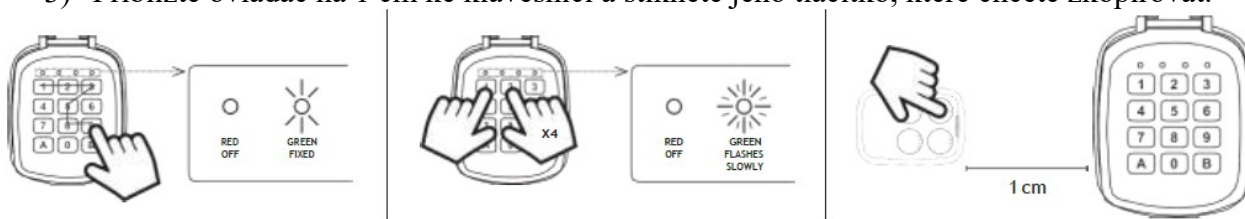
### Uživatelské heslo:

- 1) Zadejte aktuální MASTER PIN a poslední zadanou číslici držte alespoň 6 sekund, rozsvítí se červená a zelená LED a zazní zvukový signál.
- 2) Zvolte jednu z 11 pozic běžných uživatelů, 1,2,3,4,5,6,7,8,9,A nebo B. Ne pozici "0", ta je použita pro správce MASTER.
- 3) Nyní zní další zvukový signál, během kterého zadejte heslo tohoto uživatele (4 až 8 znaků, lze použít čísla i písmena).
- 4) Počkejte až dozní zvukový signál a do 10 sekund zadejte tlačítko nebo tlačítka, které chcete tomuto uživateli povolit ovládat, jinak bude moci ovládat všechny.

*Příklad: 4567 (MASTER PIN, poslední číslici držte alespoň 6 sekund)*  
*1 (uživatel 1)*  
*1234 (heslo pro uživatele 1)*  
*7 8 B*  
*Uživatel 1 má heslo 1234 a bude moci ovládat funkce 7, 8 a B.*

## Kopírování kódu z jiného ovladače:

- 1) Zadejte MASTER PIN
- 2) Stiskněte a držte tlačítko 1 a zároveň stiskněte tlačítko 2 čtyřikrát, pak obě pusťte.
- 3) Přiblížte ovladač na 1 cm ke klávesnici a stikněte jeho tlačítko, které chcete zkopírovat.



- 4) Stiskněte a podržte libovolné tlačítko na klávesnici, kam chcete zkopírovaný kód uložit.

## Používání:

Zadejte heslo uživatele a stiskněte tlačítko funkce, kterou chcete vysílat.

Zadáním MASTER PINu můžete vysílat jakoukoliv funkci 0-9 a A-B.

Pro rozsvícení klávesnice stačí podržet kterékoliv tlačítko alespoň na 3 sekundy.