

RF CONVERTER V3.0 - WIFI OVLADAČ POHONŮ A BRAN

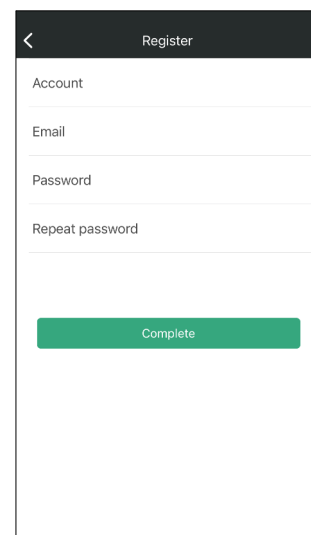
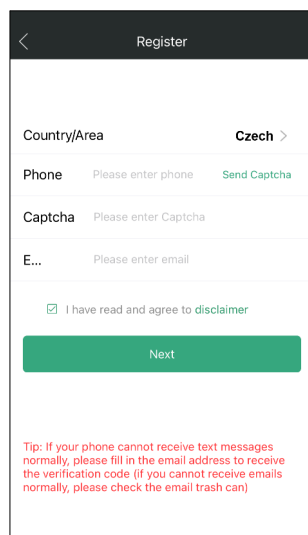
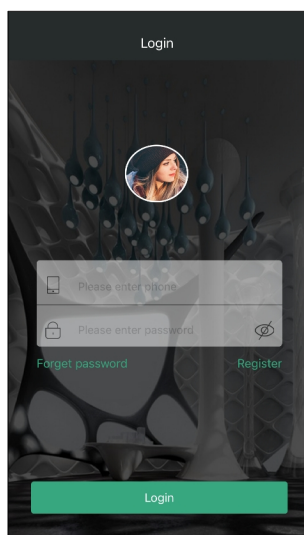


Základní nastavení zařízení a obsluha aplikace

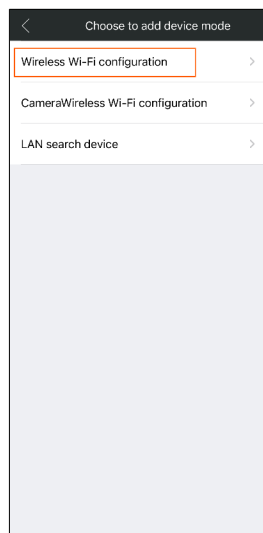
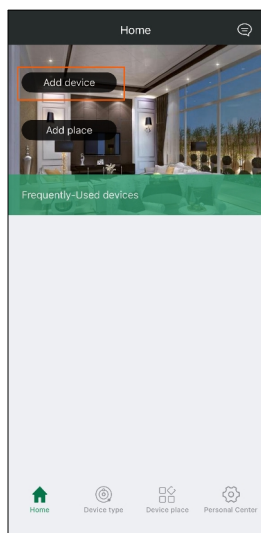


Nejprve si stáhněte aplikaci **SafeMate**. Aplikaci lze získat naskenováním QR kódu uvedeného výše nebo jejím stažením z **Google Play** (SafeMate) či **Apple App Store** (SafeMate 2). Aplikaci otevřete a přihlaste se do svého účtu. Pokud účet ještě nemáte, zvolte možnost **Register**.

Vyplňte telefonní číslo, které bude sloužit zároveň jako uživatelské jméno, a dále e-mailovou adresu. Poté odešlete **Captcha** – na zadaný e-mail vám přijde šestimístný kód, který zadáte do aplikace a zvolíte pokračovat. Uživatelské jméno (telefonní číslo) a e-mail zůstanou předvyplněny z předchozího kroku. Stačí zadat heslo a dokončit registraci.



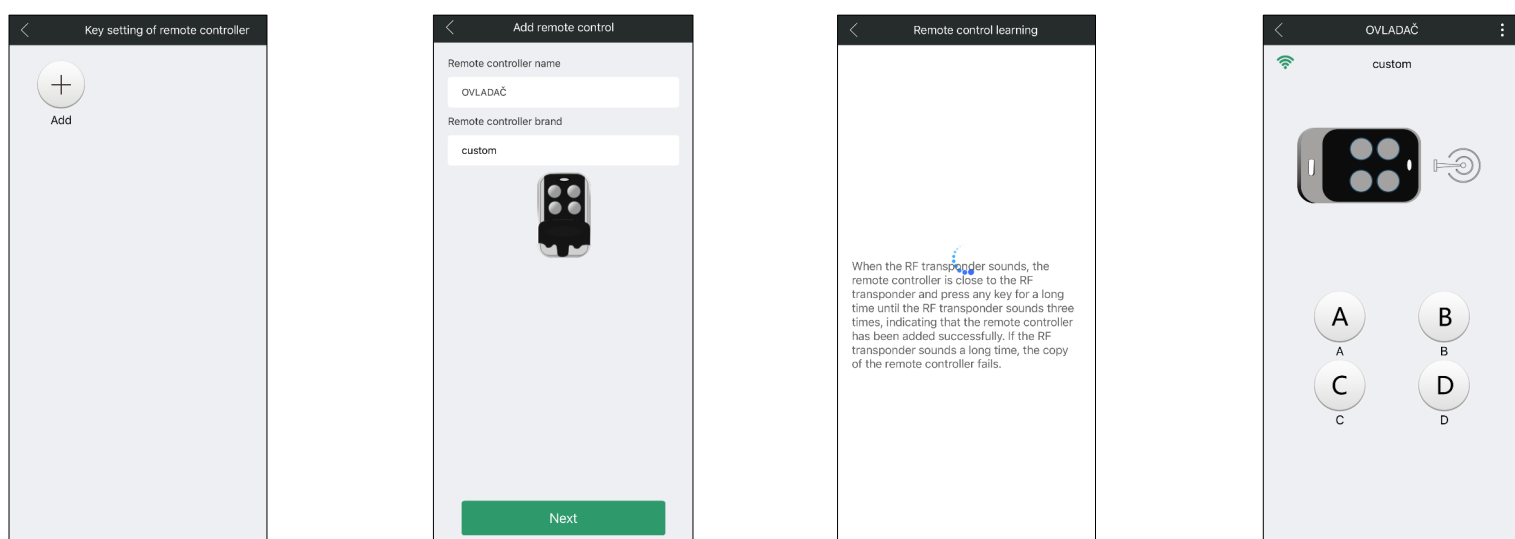
V dalším kroku vyberte možnost **Wireless Wi-Fi configuration** a zadejte heslo k vaší domácí síti, třikrát stiskněte na zařízení tlačítko **WIFI** (LED indikátor začne rychle blikat zeleně) a kliknutím na tlačítko pokračovat nechte zařízení nakonfigurovat a poté zvolte dokončit.



Na hlavní obrazovce klikněte na přidané zařízení **RF Converter** a pomocí tlačítka **Add remote control** přidejte dálkový ovladač, jehož příkazy budou aktivovány prostřednictvím mobilního telefonu. V dalším kroku vyberte výrobce dálkového ovladače (případně ponechte možnost **Custom**), zadejte název ovladače a pokračujte k učení kódu.

Zařízení **RF Converter** vydá krátký zvukový signál. V tomto okamžiku stiskněte tlačítko na dálkovém ovladači, které chcete spárovat. Pokud je párování úspěšné, zařízení vydá tři krátké tóny. Pokud zazní dlouhé pípnutí, znamená to, že ovladač nebylo možné zkopírovat.

Dálkový ovladač si následně můžete pojmenovat vlastním názvem a změnit jeho ikonu. Stejným způsobem postupujte u všech ovladačů, které chcete se zařízením spárovat.



U dálkových ovladačů s **plovoucím kódem** je nutné během procesu rozpoznávání stisknout každé tlačítko **dvakrát**. Potvrzení úspěšného párování proběhne opět třemi krátkými tóny. Povolené frekvence dálkových ovladačů jsou **433 MHz a 868 MHz**. Pro vymazání naučeného ovladače klikněte na **tři tečky** v horním rohu obrazovky a zvolte možnost odebrání ovladače. Tím dojde k jeho odstranění z vašeho účtu a zároveň k ukončení spárování se zařízením.

