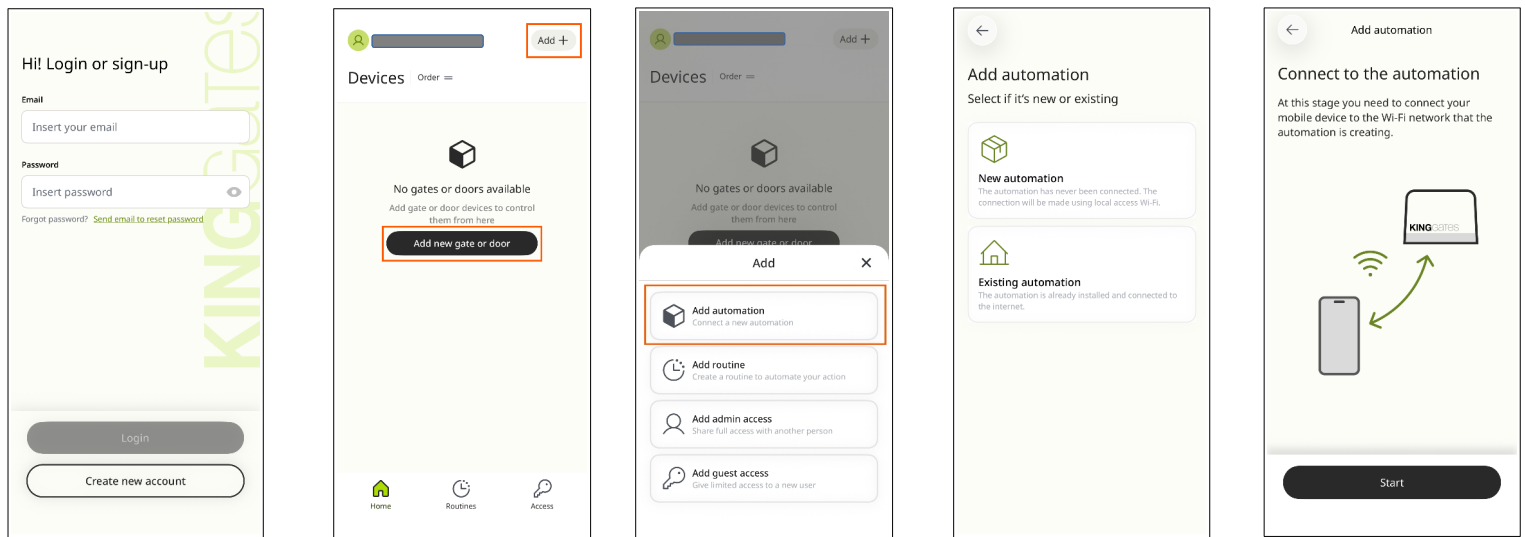


WI-CLAVIS

WI-FI MODUL PRO POHONY KING GATES

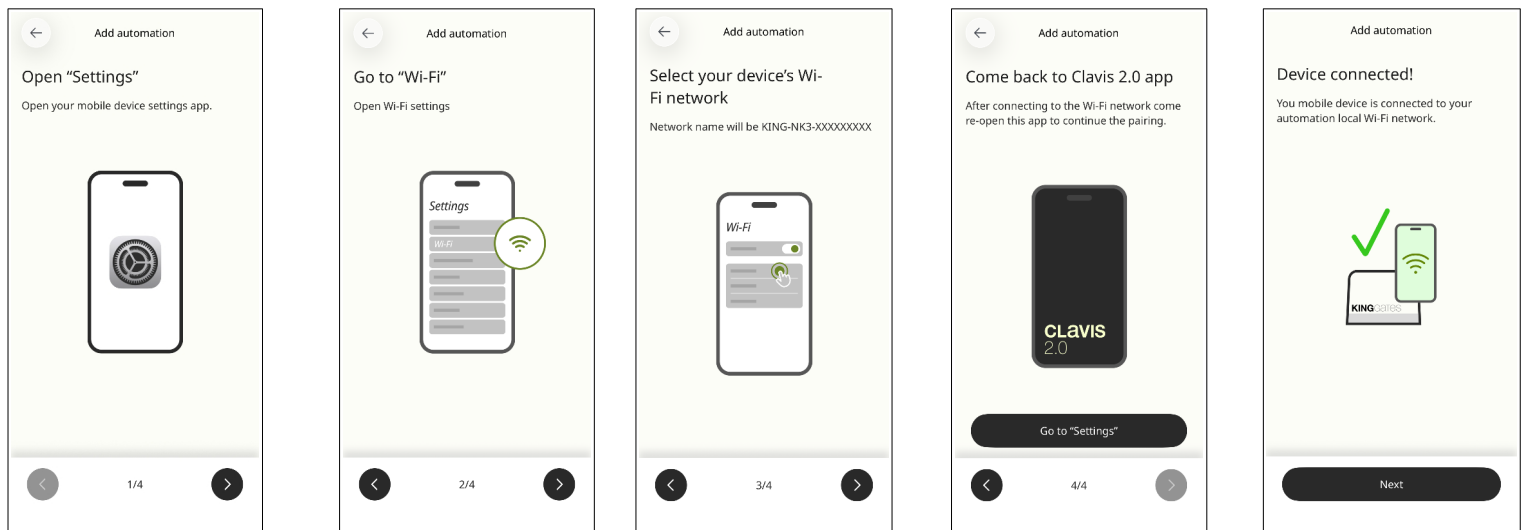
Základní nastavení WiFi přijímače a obsluha aplikace

Pokud ještě nemáte vytvořený účet v aplikaci Clavis 2.0, nejprve provedte registraci. Po úspěšném přihlášení klikněte v úvodním menu aplikace na tlačítko „Add+“ (Přidat) a následně zvolte možnost „Add automation“ (Přidat automatizaci). V dalším kroku vyberte, zda se jedná o nový Wi-Fi modul, nebo zda již byl modul v minulosti připojen k jiné domácí síti a pouze jej přesouváte do nového zařízení nebo k nové řídicí jednotce.



Aplikace vás následně přesměruje do nastavení Wi-Fi vašeho telefonu. V seznamu dostupných sítí vyhledejte síť vysílanou modulem WI-CLAVIS a připojte se k ní. Název sítě má tvar: **KING-NK3-XXXXXX**

Po úspěšném připojení se vraťte zpět do aplikace Clavis 2.0. Aplikace vás následně vyzve ke spárování modulu s vaší domácí Wi-Fi sítí. Vyberte svou domácí síť, zadejte heslo a potvrďte připojení. Poté budete znovu přesměrováni do nastavení Wi-Fi telefonu, kde se opět připojíte ke své domácí síti. Následně se vraťte zpět do aplikace Clavis 2.0. Tím bude modul úspěšně připojen a připraven k použití.



Nyní si můžete zařízení pojmenovat, případně doplnit adresu pro využití geolokačních scénářů, a vše potvrdit. Zařízení nyní můžete ovládat vzdáleně prostřednictvím mobilního telefonu.

V záložce „**Routines**“ lze nastavovat různé automatické scénáře, například automatické otevření nebo zavření při příjezdu domů pomocí GPS polohy telefonu.

V záložce „**Access**“ můžete přidávat další uživatele, kterým chcete umožnit vzdálený přístup a ovládání zařízení.

Reset modulu se provádí pouze prostřednictvím aplikace Clavis 2.0. Po rozkliknutí pohonu v aplikaci klikněte v pravém horním rohu na tlačítko „**Edit**“ a následně ve spodní části zvolte možnost „**Delete**“.