

NOM :

SECTION :



LES ÉNERGIES RENOUVELABLES ET NON RENOUVELABLES



OBJECTIF À l'issue de cette leçon, vous serez en mesure de

- ♦ Identifier les différents types de sources d'énergie.
- ♦ Faire la différence entre les énergies non renouvelables et les énergies renouvelables.
- ♦ Déterminer ce qu'est un réseau intelligent.
- ♦ Déterminer ce que sont les gaz à effet de serre.

QUESTION ESSENTIELLE

Quelle est la meilleure source d'énergie renouvelable pour votre maison, votre voiture et votre industrie ?

PRENDRE DES NOTES
PENDANT QUE
L'ENSEIGNANT FAIT SA
PRÉSENTATION



Définir l'énergie :

C'est la manière dont nous l'obtenons qui fait la différence. Certains types sont appelés énergie propre et d'autres énergie non renouvelable (énergie sale).

Citez quelques exemples de sources d'énergie propre :

Expliquez pourquoi ils sont considérés comme propres :

Donnez un exemple d'énergie sale :

Expliquez pourquoi il est considéré comme sale :

NOM :

SECTION :



LES ÉNERGIES RENOUVELABLES ET NON RENOUVELABLES

Quelle est la meilleure source d'énergie renouvelable pour votre maison, votre voiture et votre industrie ?



Définir le combustible fossile :

Pourquoi pensez-vous qu'on l'appelle un "combustible fossile" ?

Énumérez quelques éléments qui vous viennent à l'esprit lorsque vous entendez le terme "énergie non renouvelable".

Définir l'énergie nucléaire :

Quelles sont les solutions viables pour obtenir de l'énergie à partir de sources d'énergie polluantes ?

Qu'est-ce que l'énergie renouvelable ?

Quels sont les exemples d'énergies renouvelables ?

NOM :

SECTION :



LES ÉNERGIES RENOUVELABLES ET NON RENOUVELABLES

Quelle est la meilleure source d'énergie renouvelable pour votre maison, votre voiture et votre industrie ?



Chacune des sources d'énergie renouvelables suivantes, qui ne polluent pas l'environnement autant que les combustibles fossiles, ont des avantages et des inconvénients.

Décrivez ces énergies renouvelables et la façon dont elles sont collectées :

L'énergie solaire :

L'énergie éolienne :

L'énergie hydroélectrique :

L'énergie marine :

L'énergie géothermique :

La biomasse :

L'hydrogène :

NOM :

SECTION :



LES ÉNERGIES RENOUVELABLES ET NON RENOUVELABLES



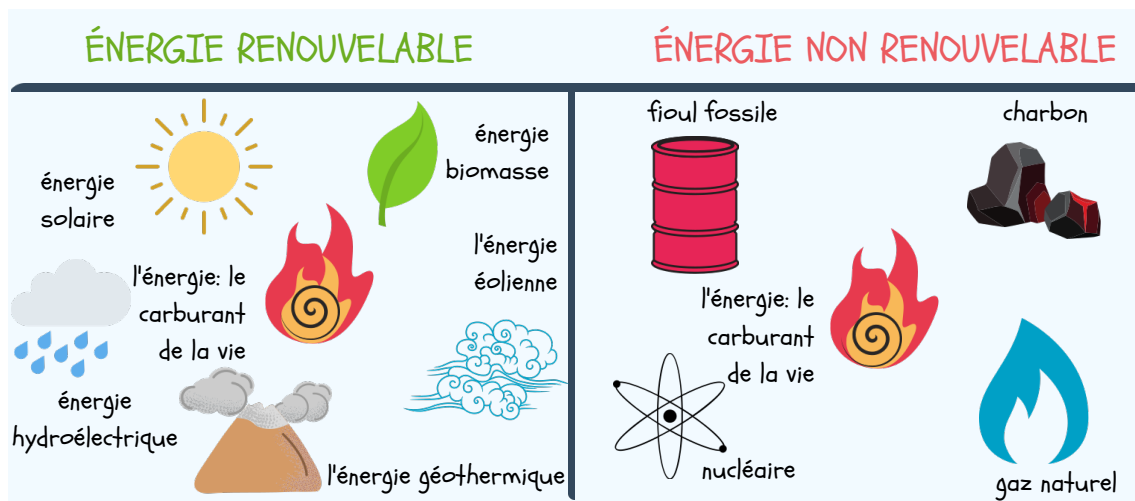
Quelle est la meilleure source d'énergie renouvelable pour votre maison, votre voiture et votre industrie ?



Définissez et donnez des exemples de gaz à effet de serre, puis décrivez comment les gaz à effet de serre affectent la planète :

Quels sont les autres gaz à effet de serre présents dans l'atmosphère, en dehors du dioxyde de carbone ?

COMMENT DESSINER L'ÉNERGIE RENOUVELABLE ET NON RENOUVELABLE



RECHERCHE

Lien : <https://youtu.be/vZSvHc0Px3w>

Quels sont les effets à long terme des gaz à effet de serre dans l'atmosphère ?

Ressources :

Énergie nucléaire : <https://www.eia.gov/energyexplained/nuclear/>

Énergies renouvelables : <https://www.nrdc.org/stories/renewable-energy-clean-facts#sec-what-is>

Gaz à effet de serre : <https://www.epa.gov/ghgemissions/overview-greenhouse-gases>

Énergie 101 : Transport public durable <https://www.youtube.com/watch?v=M50ldGoNeMs>

Qu'est-ce qu'un réseau intelligent ?

Lien : https://www.youtube.com/watch?v=JwRTpWZReJk&feature=emb_rel_pause